

Entrauchungseinheit/Dachhaube SHEV® Flap

Das kompakte Entrauchungseinheit SHEV® Flap ist ein Flachdachelement für windrichtungs- und wetterunabhängige Be- und Entlüftung v. Aufzugsschächten oder Maschieneräumen.

Das vormontierte System SHEV® Flap besteht aus drei Bestandteilen (siehe Abbildung rechts):

1. wärmegeädämmter GFK-Aufsatzkranz
2. thermisch isolierte Lamelle mit 24 V DC Antrieb
3. Wetterschutzhaube (wahlweise mit Insektenschutzgitter)

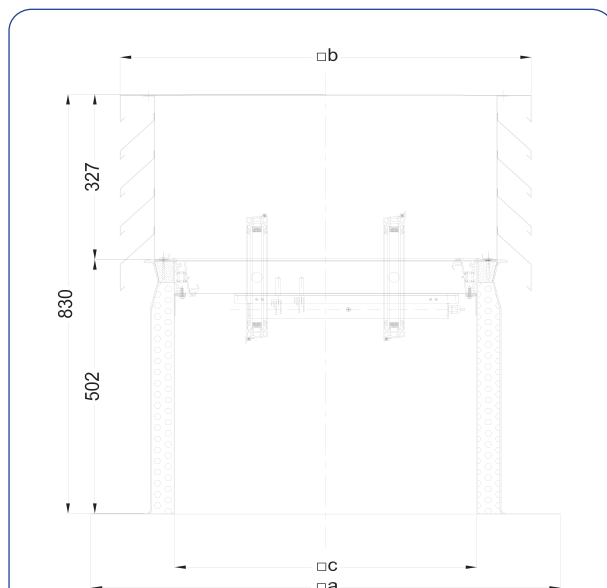
Montage

Die Entrauchungseinheit sollte vor der Dachisolierung durch eine Fachfirma montiert werden.

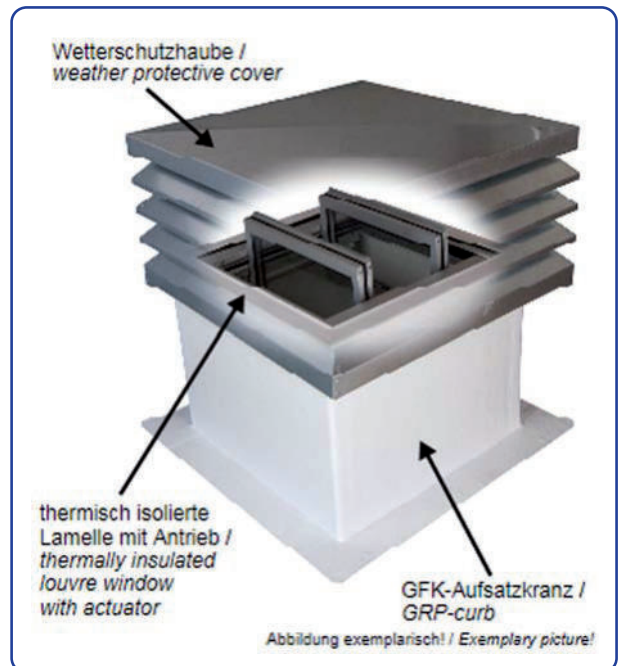
1. Setzen Sie den GFK-Aufsatzkranz auf die Gebäudeöffnung und verschrauben Sie ihn mit für den Untergrund geeignete Befestigungsmittel (nicht im Lieferumfang enthalten).
2. Das Anschlusskabel des Lamellenantriebs muss in den Schacht zeigen. Für den Anschluss des Motors siehe Betriebsanleitung EA-L/S-1000/48.
3. Die therm. Abdichtung an dem GFK-Aufsatzkranz kann erfolgen. (Die Abdichtung gehört zur Dachisolierung und muss immer bauseits erfolgen!)



Dachhaube SHEV® Flap



	A _{geo} [m²]	a [mm]	b [mm]	c [mm]	[kg]
S	0,15	840	735	540	ca. 62
M	0,26	955	850	655	ca. 77
L	0,42	1115	1010	815	ca. 96



Technische Daten

Nennspannung: 24 Volt DC, **Nennstrom:** 1 A, **Temperaturbereich:** -5° bis +40°C, **Aufsatzkranz / Wetterschutzhaube:** Material: GFK Lamellenblech, verzinkt, Isolierung: 4 cm, PD, U-Wert=0.5

Linearantrieb - Nennspannung 24 V DC, **Nennstrom:** 0,9 / 0,7 A, **Kraft:** bis zu 1000 N, **Hub:** 48 mm, **Abschaltung:** elektr. Lastabschaltung, **Einsatztemperatur:** -5 °C bis +40 °C

⚠ ACHTUNG

Achten Sie bei der Montage des Entrauchungselementes unbedingt auf die gesicherten Zuwege.

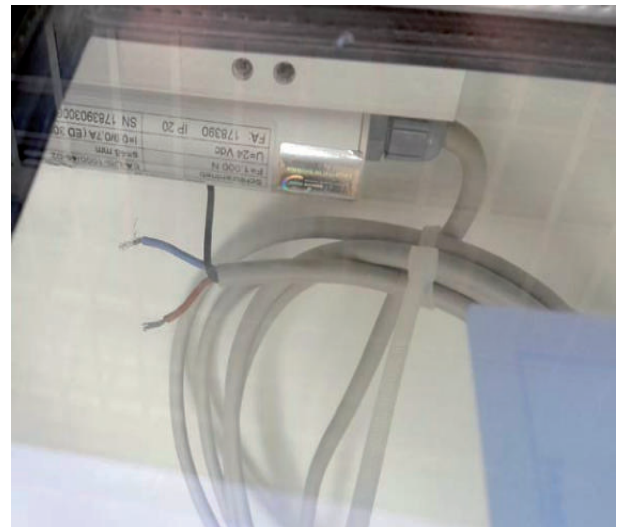
Technische Änderungen vorbehalten
Stand: 08.01.2019
Vers.-Nr. 06082018

PRODUKTINFORMATION: DACHHAUBEN

Entrauchungseinheit/Dachhaube SHEV[®] Flap



Dachhaube SHEV[®] Flap



Technische Änderungen vorbehalten
Stand: 08.01.2019
Vers.-Nr. 06082018