

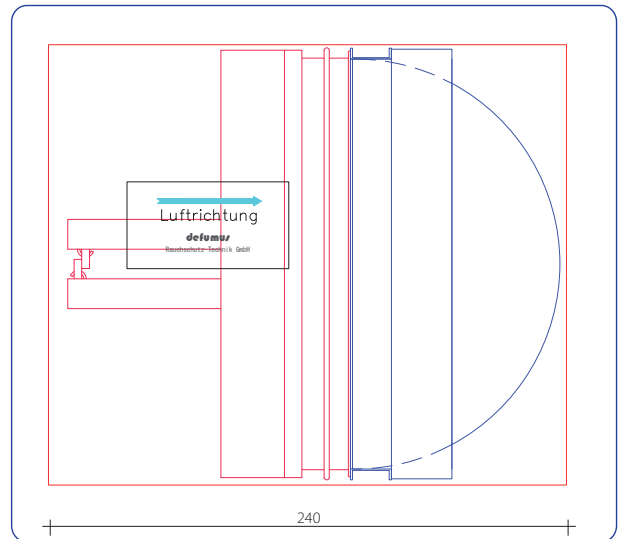
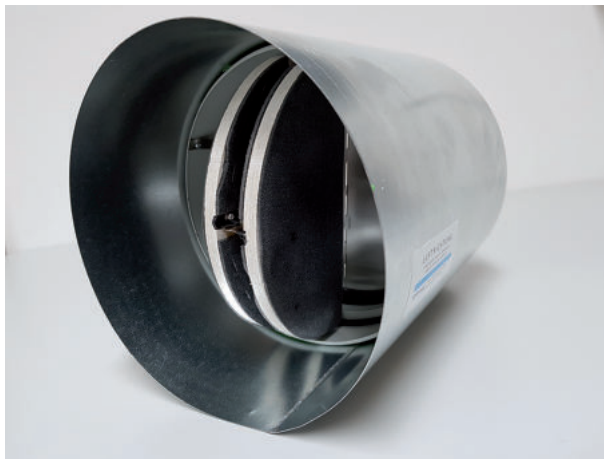
**Überströmöffnung** für Schleusen an durch Überdruck geschützten Räumen bestehend aus:

- Einbauhülse DN200, l = 240 mm
- Kaltrauchsperr / Rückschlagklappe
- Brandschutzklappe nach EN 15650  
Klassifizierung EI90 (V<sub>e</sub> i ↔ o) -S
- Abdeckgitter 15 mm, beidseitig, 280 x 280 x 15 mm
- Abdeckgitter 100 mm, beidseitig, 280 x 280 x 100 mm
- Erforderliche Wandstärke: mind. 100 mm
- Bei Wandstärken kleiner 200 mm Aufdopplung oder 100 mm Abdeckgitter erforderlich

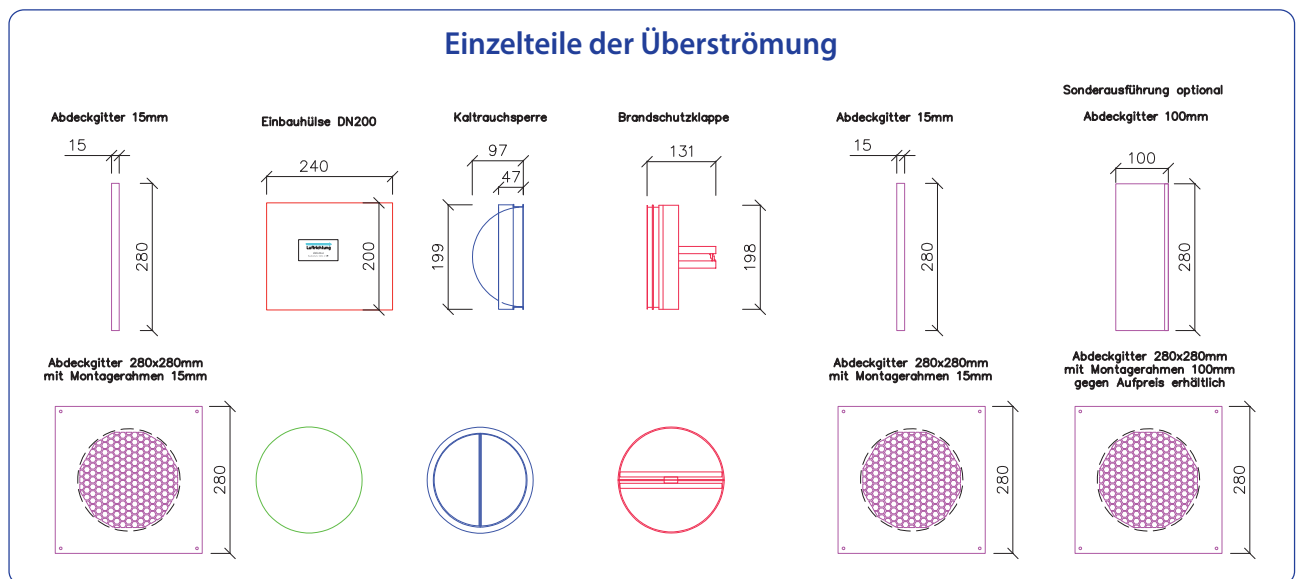
**Abdeckgitter - RAL-Farben**

Das dazugehörige Abdeckgitter wird standardmäßig in RAL-9010 „weiß“ ausgeliefert.

Aufpreis für weitere RAL-Farben auf Anfrage.



**Einzelteile der Überströmung**



Technische Änderungen vorbehalten

Stand: 08.11.2023

Vers.-Nr. 1007/2018

**Montage Wandstärke 115 mm**

1: Treppenhaus  
2: Schleuse

1: Schleuse  
2: Flur

Wandstärke 115 mm, erforderliche Kernbohrung:  $\varnothing$  mind. 250 mm  
Aufdopplung der Wand 85 mm/30 mm inkl. Putz, beidseitig Abdeckgitter 15 mm. Einbauhülse in der aufgedoppelten Wand montieren. Spalt vollständig vermörteln.

1: Treppenhaus  
2: Schleuse

1: Schleuse  
2: Flur

Wandstärke 115 mm, erforderliche Kernbohrung:  $\varnothing$  mind. 250 mm  
beidseitig Abdeckgitter 100 mm / 15 mm. Einströmseite min. 96 mm Überstand montieren. Spalt vollständig vermörteln.

**Montage Wandstärke 175 mm**

1: Treppenhaus  
2: Schleuse

1: Schleuse  
2: Flur

Wandstärke 175 mm, erforderliche Kernbohrung:  $\varnothing$  mind. 250 mm  
Aufdopplung der Wand 0 mm / 45 mm inkl. Putz, beidseitig Abdeckgitter 15 mm. Einbauhülse mittig in der aufgedoppelten Wand montieren. Spalt vollständig vermörteln.

1: Treppenhaus  
2: Schleuse

1: Schleuse  
2: Flur

Wandstärke 175 mm, erforderliche Kernbohrung:  $\varnothing$  mind. 250 mm  
beidseitig Abdeckgitter 100 mm / 15 mm. Einströmseite mit 40 mm Überstand montieren. Spalt vollständig vermörteln.

**Montage Wandstärke 200 mm**

1: Treppenhaus  
2: Schleuse

1: Schleuse  
2: Flur

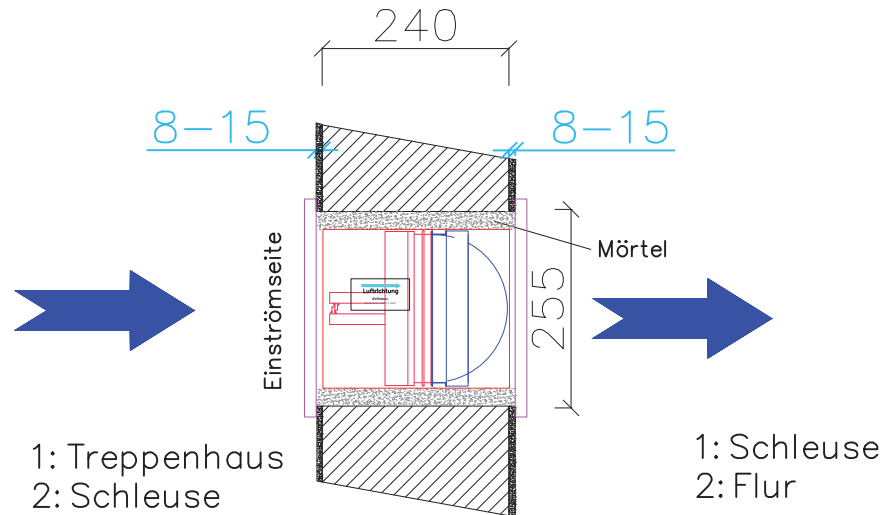
Wandstärke 200 mm, erforderliche Kernbohrung:  $\varnothing$  mind. 250 mm  
Abdeckgitter 15 mm. Einbauhülse mittig in der Wand montieren. Spalt vollständig vermörteln.

1: Treppenhaus  
2: Schleuse

1: Schleuse  
2: Flur

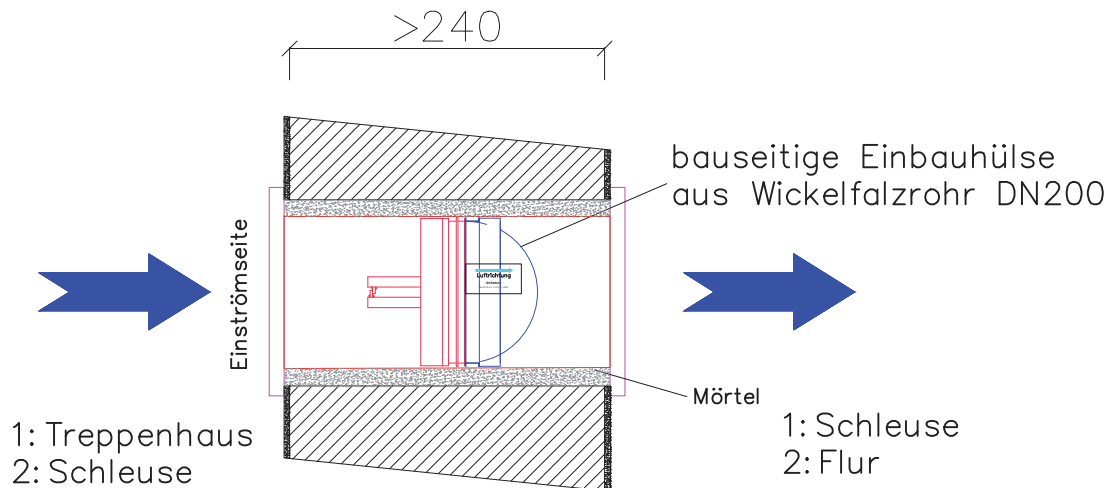
Wandstärke 210 mm, erforderliche Kernbohrung:  $\varnothing$  mind. 250 mm  
beidseitig Abdeckgitter 15 mm. Einbauhülse mittig in der Wand montieren. Spalt vollständig vermörteln.

**Montage Wandstärke 240 mm**



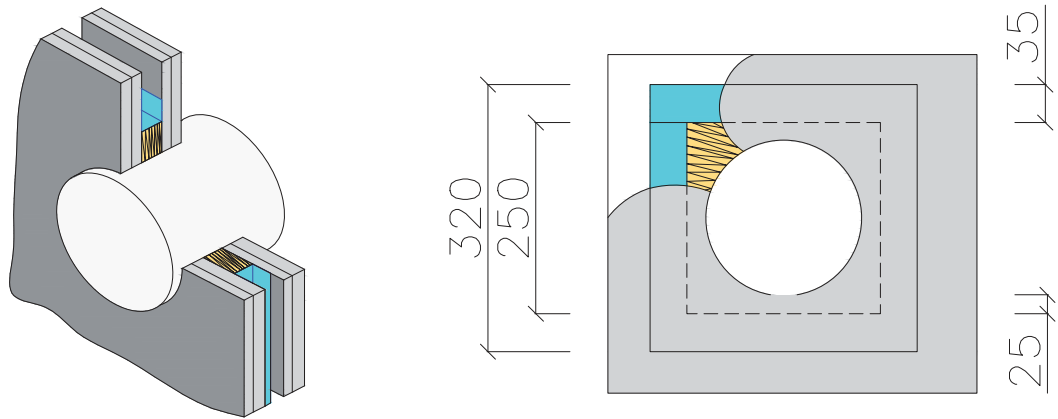
Wandstärke 240 mm, beidseitig Putz 8-15 mm, erforderl. Kernbohrung:  $\varnothing$  mind. 250 mm, beidseitige Abdeckgitter 15 mm  
Einhülse mittig in der Wand montieren. Spalt vollständig vermörteln.

**Montage Wandstärke größer 240 mm**

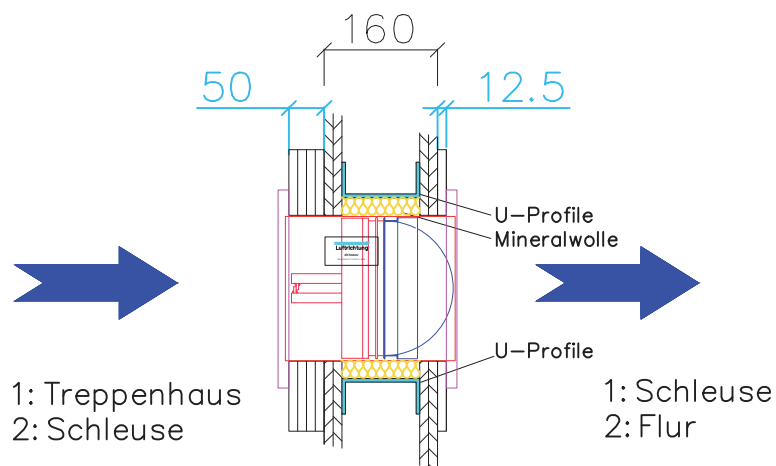


Wandstärke > 240 mm, erforderliche Kernbohrung:  $\varnothing$  mind. 250 mm, beidseitige Abdeckgitter 15 mm. Bauseitige Einbauhülse aus Wickelfalz DN 200 wandbündig anpassen. Spalt vollständig vermörteln.

Montage in Leichtbauwand 160 mm mit Mineralwolle



Aufdopplung der Wand



Wandstärke 160 mm, erforderliche Wandöffnung: Ø 206 mm, Aufdopplung der Wand 50 mm / 12,5 mm, Aufdopplung (BxH) 320 x 320 mm, Spalt zwischen Aufdopplung und Hülse mit Gips dicht verspachteln, beidseitig Abdeckgitter 15 mm Einbauhülse mittig in der aufgedoppelten Wand montieren. U-Profile vor dem Verschließen der Wand setzen